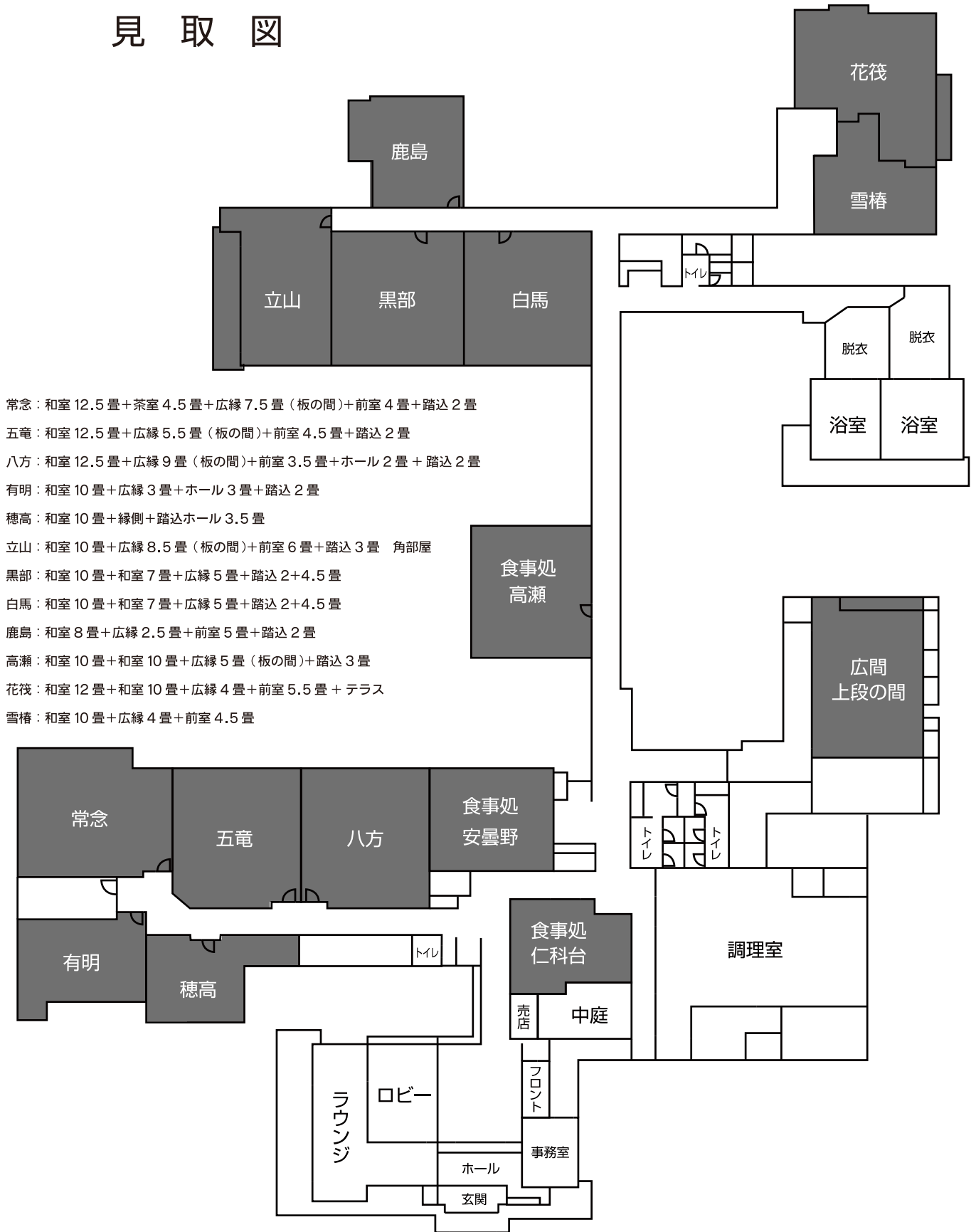




見取図



- 常念：和室 12.5 畳+茶室 4.5 畳+広縁 7.5 畳（板の間）+前室 4 畳+踏込 2 畳
- 五竜：和室 12.5 畳+広縁 5.5 畳（板の間）+前室 4.5 畳+踏込 2 畳
- 八方：和室 12.5 畳+広縁 9 畳（板の間）+前室 3.5 畳+ホール 2 畳+踏込 2 畳
- 有明：和室 10 畳+広縁 3 畳+ホール 3 畳+踏込 2 畳
- 穂高：和室 10 畳+縁側+踏込ホール 3.5 畳
- 立山：和室 10 畳+広縁 8.5 畳（板の間）+前室 6 畳+踏込 3 畳 角部屋
- 黒部：和室 10 畳+和室 7 畳+広縁 5 畳+踏込 2+4.5 畳
- 白馬：和室 10 畳+和室 7 畳+広縁 5 畳+踏込 2+4.5 畳
- 鹿島：和室 8 畳+広縁 2.5 畳+前室 5 畳+踏込 2 畳
- 高瀬：和室 10 畳+和室 10 畳+広縁 5 畳（板の間）+踏込 3 畳
- 花筏：和室 12 畳+和室 10 畳+広縁 4 畳+前室 5.5 畳+テラス
- 雪椿：和室 10 畳+広縁 4 畳+前室 4.5 畳